

若き日の肖像

～リヒャルト・シュトラウス ピアノ室内楽作品集～



©Kano Hayasaka

戸澤采紀 [ヴァイオリン] 近衛剛大 [ヴィオラ]
佐藤晴真 [チェロ] 牛田智大 [ピアノ]

オール・R.シュトラウス・プログラム

チェロ・ソナタ ヘ長調 op.6 [チェロ&ピアノ]

ヴィオラとピアノのための歌曲 (近衛剛大・牛田智大 編) [ヴィオラ&ピアノ]

ヴァイオリン・ソナタ 変ホ長調 op.18 [ヴァイオリン&ピアノ]

ピアノ四重奏曲 ハ短調 op.13

2026
11.14 SAT
土

15:00 [14:00開場]

北九州市立響ホール

全席指定 (前売)

S席 5,000円

A席 4,000円

25歳以下(A席) 2,000円

チケットぴあ [Pコード 324-876]

ローソンチケット [Lコード 84773]

※当日500円増 ※価格は全て税込

※A席は2階ステージ周り席

25歳以下チケットについて

2001年以降生まれの方が対象です。入場時にチケットと一緒に年齢が確認できる証明書を必ずご本人がご提示ください。

7月1日(水) 10:00よりチケット発売

※予約・購入方法の詳細はチラシ裏面をご確認ください

TEL:093-663-6567

オンラインチケットサービスはこちら ▶▶▶



TOTO

文化庁



©Kano Hayasaka

戸澤采紀 [ヴァイオリン] Violin

第85回日本音楽コンクール最年少優勝、ティボール・ヴァルガ国際ヴァイオリンコンクール最高位、インディアナポリス国際ヴァイオリンコンクールセミファイナリスト、青山音楽新人賞、出光音楽賞受賞。これまで国内外の主要オーケストラと多数共演。デビューCD『IN CONCERT』はレコード芸術特選盤受賞。現在ベルリン芸術大学修士課程在学、ベルリン・フィル・カラヤン・アカデミー在籍。使用楽器は、文京楽器協力のもとBeare's International Violin Society 貸与のMatteo Goffriller。



©Kano Hayasaka

近衛剛大 [ヴィオラ] Viola

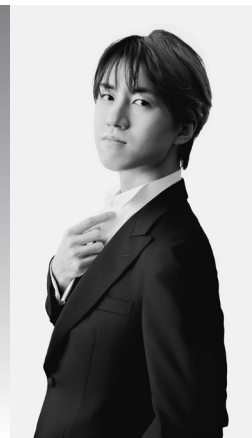
1997年アムステルダム生まれ。4歳よりヴァイオリンを始め、ヴィオラに転向。アムステルダム音楽院で今井信子、フランシス・スカットボーンに師事。2023年ミュンヘン国際音楽コンクール第3位入賞。これまでに数々の国際コンクールで優勝・受賞を重ね、国内外の主要オーケストラと共演。2024年よりベルリン・フィルハーモニー管弦楽団カラヤン・アカデミーに在籍し、2026年4月より同管弦楽団団員。使用楽器はロジャー・ハーグレイヴ製作のヴィオラ。



©Kano Hayasaka

佐藤晴真 [チェロ] Cello

2019年、ミュンヘン国際音楽コンクール・チェロ部門において日本人として初めて優勝し、国際的に注目を集める。バイエルン放送交響楽団をはじめ、国内外の著名オーケストラと共演し、リサイタルや室内楽においても高い評価を得ている。これまでにドイツ・グラモフォンより3枚のCDをリリース。第18回齋藤秀雄メモリアル基金賞、第30回出光音楽賞、第32回日本製鉄音楽賞受賞。使用楽器は、宗次コレクションより貸与された1903年製E.ロッカ。



©Kano Hayasaka

牛田智大 [ピアノ] Piano

2011年「題名のない音楽会」に出演すると瞬く間に注目を浴び、翌12年に日本人のクラシックピアニストとして最年少でCDデビュー。以降、本格的に演奏活動を始め、全国各地でソロリサイタルを行うほか、オーケストラとの共演も多く、海外楽団の日本ツアーでもソリストを務める。2018年浜松国際ピアノコンクール第2位。2019年出光音楽賞受賞。2025年日本ショパン協会賞。2024年から室内楽プロジェクトを展開しており、意欲的な活動に更なる注目が集まっている。

コンサートスタンプラリー 9/23(水・祝)～11/21(土)のうち3コンサート以上のスタンプを集めてご応募いただいた方の中から抽選で出演者のサインなどをプレゼントします。詳しくは期間中配布のプログラムブックをご覧ください。

hibiki子ども未来シート **先着30名**

北九州市内在住の小・中・高校生とその保護者(1名まで)をご招待。詳細は専用の申込フォームにて必ずご確認ください。

●受付開始 **7月8日(水) 10:00**
※おひとり様1申込2公演まで。
※チケットが完売した場合は募集を中止いたします。

申込フォームQRコード

託児サービス

- 受付方法/チケット購入後から公演日の10日前までに電話にて。
- 対象/満6か月から小学校入学前のお子様
- 託児料/お子様一人につき¥1,000
- 申込先/093-663-6661 (9:00～17:00/土日祝除く)

お迎えジャンボタクシー

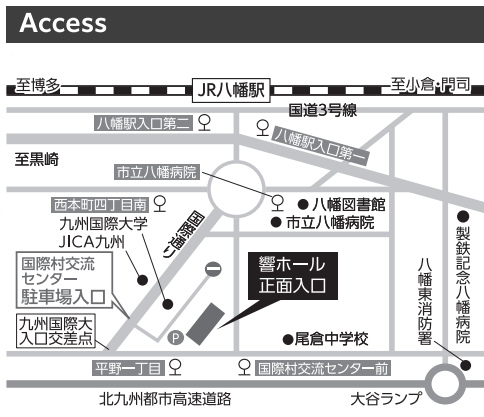
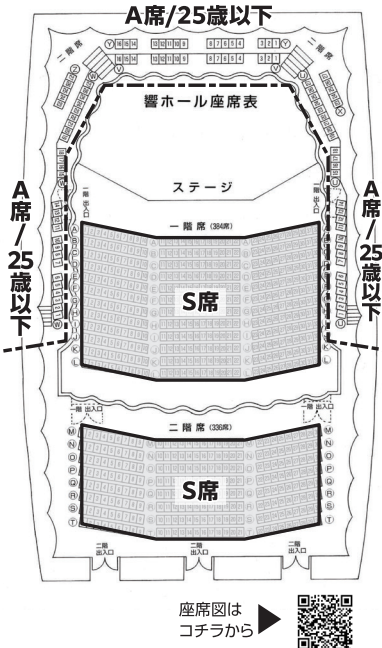
無料

運行は13:30から14:45
満員になり次第、発車します。

JR八幡駅前→響ホール

チケットの取扱い ※発売初日はいずれも10:00から

Web	要会員登録(無料) 24時間購入可 Web購入 ▶	
電話	チケット専用ダイヤル TEL 093-663-6567 (9:00～17:00/土日祝除く)	
窓口	北九州市立響ホール管理事務室(9:00～17:00) J:COM北九州芸術劇場Q-station (平日11:00～18:00/土日祝10:00～18:00)	
プレイガイド	チケットぴあ、ローソンチケット、その他プレイガイド	



北九州市立響ホール
〒805-0062 北九州市八幡東区平野1-1-1

JR [八幡駅]下車 徒歩約15分
西鉄バス [八幡駅入口第一]下車 徒歩約10分
[西本町四丁目南]下車 徒歩約5分
[国際村交流センター前]下車 徒歩約3分
車 九州自動車道八幡ICまたは門司IC経由 北九州市高速道路「大谷出口」から約10分

主催/ (公財)北九州市芸術文化振興財団
共催/ 北九州市 北九州市教育委員会 特別協力/ TOTO株式会社
助成/ 文化庁文化芸術振興補助金(劇場・音楽堂等機能強化推進事業) | 独立行政法人日本芸術文化振興会
後援/ 福岡県、一般社団法人 全日本ピアノ指導者協会(ピティナ)、北九州音楽協会(順不同)

お問合先 (公財)北九州市芸術文化振興財団 音楽事業課
TEL.093-663-6661 受付時間/9:00～17:00(土日祝除く)

公式HP・SNS

FSC 公式HP・SNS